

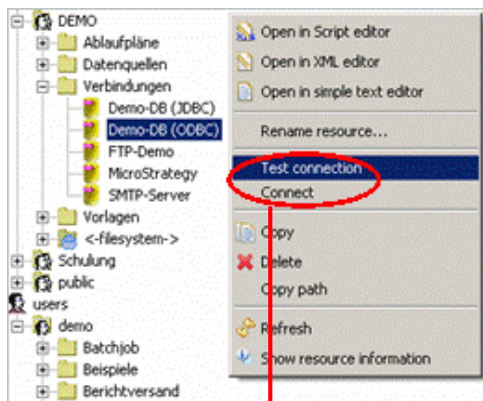
Releases 1.1 / 1.2

Vor rund einem dreiviertel Jahr hat **ZAGREUS 1.0** das Licht der **IT-Welt** erblickt und konnte gleich vom Start weg das Interesse vieler Unternehmen auf sich ziehen. Die einfache **Bedienbarkeit**, der große **Funktionsumfang** und die breite Anwendungspalette **überzeugten** zahlreiche Kunden.

In den letzten 9 Monaten haben wir nun das **Feedback** unserer Kunden, Partner und die eigene Erfahrungen gesammelt. Die am meisten geforderten und wichtigsten Neuerungen und Erweiterungen haben wir uns für die nächsten Versionen vorgenommen. In kurzer Zeit konnten wir nun

ZAGREUS 1.1 und ZAGREUS 1.2

auf den Markt bringen. Viele Forderungen und Wünsche bezogen sich auf **Bedienbarkeit und Komfort**, damit komplexe Abläufe noch einfacher zu entwickeln und warten sind. Aber auch einige neue Funktionen haben Einzug in die neuen Versionen von ZAGREUS gehalten.

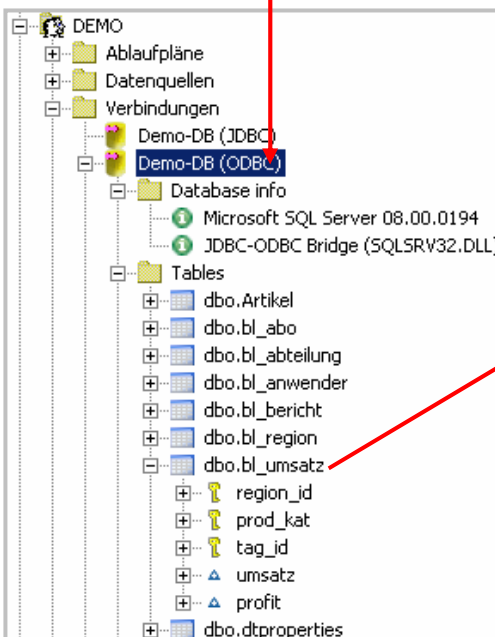


„Connectoren“ - Verbindungen zur Aussenwelt

Um Abläufe automatisieren zu können, ist die einfache Anbindung von unterschiedlichen Datenquellen unbedingte Voraussetzung. Zagreus bietet jetzt neben der einfachen Erfassung von „Connectoren“ auch das „Browsing“ durch Datenelemente und –Inhalte.

Ist eine Verbindung einmal angelegt, kann sie sofort getestet werden. Danach kann mit einem Klick eine direkte Verbindung zur Datenquelle aufgebaut werden. Nun kann man ganz einfach durch die Elemente navigieren und sich Inhalte von einzelnen Datenkomponenten anzeigen lassen. So hat man den ständigen Überblick über die Systeme, die für die Automatisierung zur Verfügung stehen.

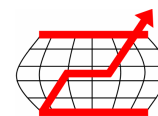
Ein schnelleres Arbeiten und die Reduktion von Fehlerpotenzialen sind angenehme Begleiter dieser neuen Funktion.



region_id	prod_kat	tag_id	umsatz	profit
1	F	01.10.2006 00:00:00	109034.0	29384.0
1	F	02.10.2006 00:00:00	79594.81999999999	21450.32
1	F	03.10.2006 00:00:00	97040.26	26151.760000000002
1	F	04.10.2006 00:00:00	86365.8314	23275.066400000003
1	F	05.10.2006 00:00:00	140708.37699999998	37920.052
1	NF	01.10.2006 00:00:00	1239995.0	39459.0
1	NF	02.10.2006 00:00:00	905196.35	28805.07
1	NF	03.10.2006 00:00:00	1103595.55	35118.51

Browser gibt es für:

ODBC, JDBC, IMAP- und POP3-Server sowie MicroStrategy und Business Objects

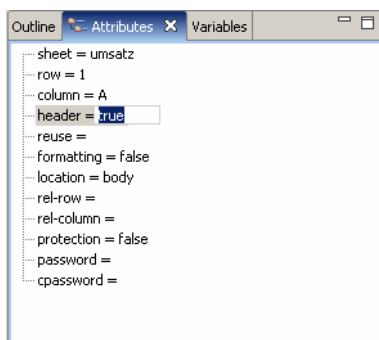
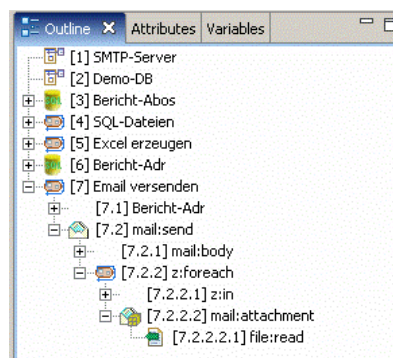


Komplexe Abläufe – einfach erfasst

Zagreus kennt keine Limits bei Komplexität, Größe und Anzahl der Einzelschritte in erfassten Abläufen. Es versteht sich daher fast von selbst, dass die gebotenen Möglichkeiten auch ausgeschöpft werden. Entsprechende Megascripts sind die logische Folge. Um hier die volle Unterstützung bieten zu können, wurde einiges an Aufwand in das „Handling“ der Ablaufentwicklung gesteckt. Das Ergebnis: der „**Outline-Modus**“. Mit Hilfe von drei zusätzlichen Übersichtsfenster und einer neuen Möglichkeit zur Detailerfassung, kann der Anwender Abläufe nach belieben aufbauen.

Outline Fenster

Der Anwender hat in einer Baumdarstellung den Überblick über das gesamte Script. Durch Öffnen der einzelnen Ablaufschritte können Inhalte und Sub-Actions angezeigt werden. Die anderen Fenster passen ihren Inhalt auf die jeweilige Auswahl an.

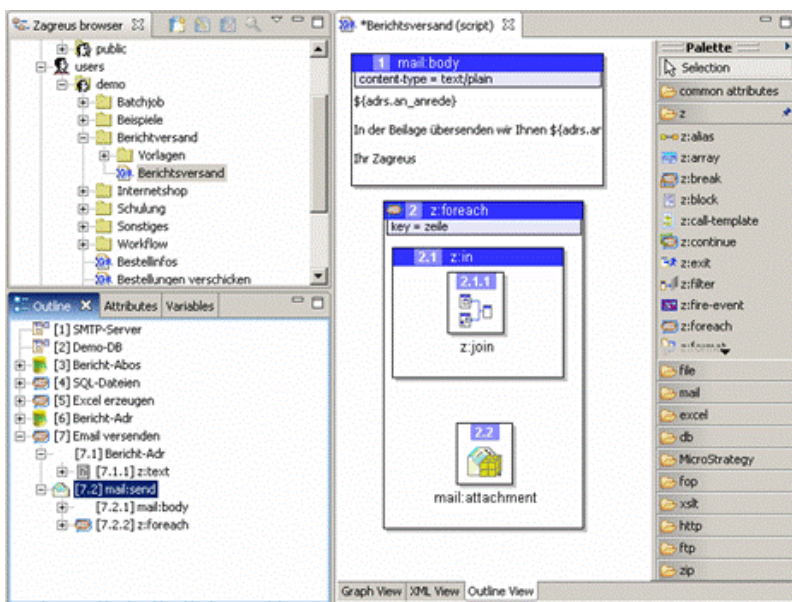
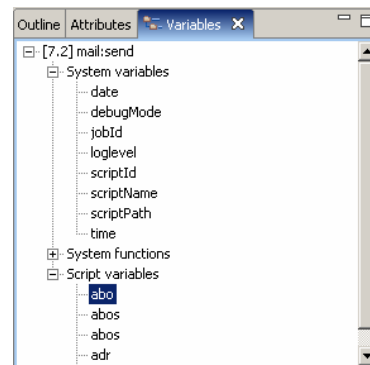


Attribut Fenster

Mit einem Klick erhält man eine Übersicht über alle Attribute, die zu einem einzelnen Arbeitsschritt definiert sind. Diese können gleich direkt oder über den Attribut-Editor erfasst oder verändert werden. Schritt für Schritt kann man den Ablauf durchgehen und die Attribute nach Wunsch bearbeiten.

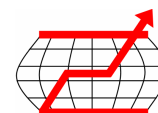
Variablen Fenster

Ein wichtiger Aspekt bei der Entwicklung von Abläufen sind die verwendeten Variablen. ZAGREUS zeigt nun pro Ablaufschritt eine vollständige Übersicht über alle in diesem Schritt verwendeten und verwendbaren Variablen und Funktionen an.



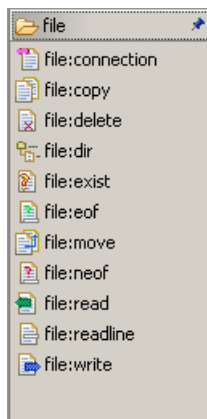
Outline View

Mit einem Doppelklick auf einen Ablaufschritt öffnet sich die „Outline-View“. Der Anwender bekommt hier die Möglichkeit komplexe, verschachtelte „Actions“ in einem eigenen Fenster zu bearbeiten. Die Änderungen werden automatisch in den gesamten Ablauf übernommen.



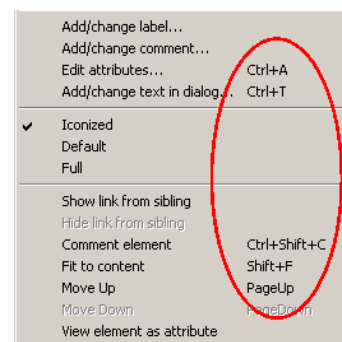
Short – Cuts: noch schneller arbeiten ...

Die wichtigsten Funktionen bei der Erfassung von Abläufen werden jetzt durch Short-Cuts unterstützt. So kann das Attribut-Fenster oder die Erfassung von Textinhalten durch Betätigen einer Tastenkombination geöffnet werden. Schneller und einfacher geht's nicht.



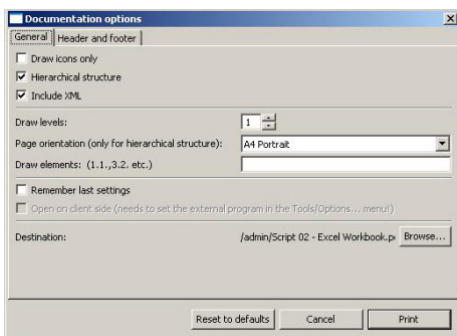
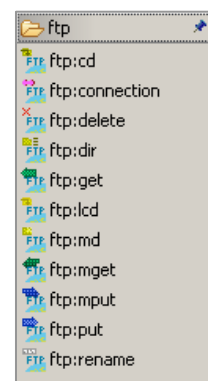
Arbeiten mit Dateien ...

Viel mehr als erwartet werden die „File-Actions“, also die Arbeit mit Dateien, verwendet. Es scheint, dass viele Informationen in einfachen Dateien abgelegt sind oder abgelegt werden sollen. Jetzt ist die Arbeit mit ASCII-Datei-Inhalten normalerweise nicht sonderlich performant. Bis jetzt! Denn Zagreus bietet ab sofort Dateizugriffsmöglichkeiten, die jenen einer Datenbank stark ähneln. So kann man sich zu einer Datei verbinden, die Verbindung so lange offen lassen bis die Arbeiten mit der Datei erledigt sind. Das „teure“ Öffnen und Schließen fällt weg, die Operationen sind um ein Vielfaches schneller.



FTP – noch mehr Funktionalität

In vielen Firmen ist FTP eine wesentliche Technologie zum Austausch von Dateien und Tabellen. Dem haben wir in den neuen Versionen von ZAGREUS Rechnung getragen und die FTP-Funktionalität stark vergrößert. Über FTP können nun alle jene Aktionen durchgeführt werden, die schon auch am „normalen“ Dateisystem möglich waren.



Erweiterte Dokumentation

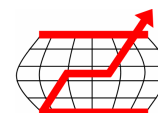
Die Möglichkeit eine Dokumentation der erarbeiteten Abläufe auf Knopfdruck generieren zu können, war von Anbeginn eine vom Entwickler sehr gerne gesehene Funktion. Hand auf's Herz: wer dokumentiert denn gerne, nachdem eine Funktion produktiv geschaltet wurde? Eben. ZAGREUS übernimmt das sehr gerne. Jetzt mit noch mehr Komfort und Möglichkeiten zur Voreinstellung

Weitere Hilfe für den Administratoren

Ständig informiert zu sein, was gerade im System los ist, das ist der Traum jedes Administrators. Bei ZAGREUS Realität. Und die haben wir noch weiter verbessert. Man kann nun ständig prüfen, in welchem Zustand sich die Execution Engines befinden und welche Parametereinstellung diese gerade haben.

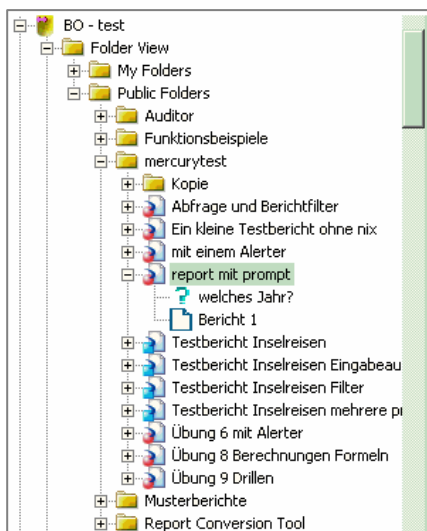
Neue Möglichkeiten bei den Konfigurationseinstellungen und das erweiterte „Handling“ von Log-Einträgen sind weitere Punkte zur Vereinfachung der Administratorarbeit.

Port	Status	JobId	Started	TimeOut	Params
5002	Free				-xms64M -xms512M, (mstr8.0.2,...
5001	Free				-xms64M -xms512M, (mstr8.0.2,...

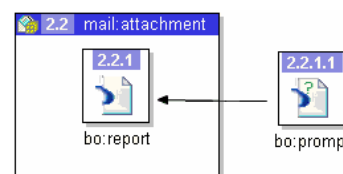


Business Objects Integration

Ein Schwerpunkt von ZAGREUS lag von Anfang an bei der Integration von Business Intelligence Lösungen. Nun kann mit der Entwicklung des „Connectors“ zu den Softwarekomponenten von Business Objects (BO) ein weiterer Meilenstein gemeldet werden.



Bei der Integration von BO haben wir, wie es unserem Qualitätsstandard entspricht, besonders Wert auf die Benutzerfreundlichkeit gelegt. Nach der einmaligen Anbindung des BO-Servers kann der Entwickler durch den gesamten Berichtskomponenten-Katalog navigieren. Dabei können ganze Berichte oder auch nur Berichtsteile in einen Ablauf übernommen werden. ZAGREUS erkennt automatisch die Komponenten, die für die Integration eines BO-Objektes notwendig sind (z.B. Berichtsprompts) und richtet die entsprechenden „Actions“ ein. Bei der Verwendung kann man aus der vollen Funktionalität von BO schöpfen. ZAGREUS macht Ihre BO-Anwendung zu einer echten Plattform für die automatische Verteilung unternehmenskritischer Informationen.



Weitere Neuerungen

Natürlich wurden auch neue Funktionen entwickelt, die nicht so vordergründig ins Auge stechen, die aber ebenfalls dazu beitragen, dass Funktionsumfang und Komfort von ZAGREUS enorm gewachsen sind. Dazu gehören:

- Excel-Integration als Webservice für die verbesserte Arbeit mit komplexen Excel-Templates und direkten Macro-Aufrufen
- Automatische Emailbenachrichtigung bei ZAGREUS-Serverproblemen
- Automatische Löschen von alten Metadaten Sicherungen
- Uvm.

ZAGREUS - Die wichtigsten Neuerungen auf einem Blick:

- **Noch bessere Integration der Verbindungen (Connectoren)**
- **Vereinfachte Erfassung: Outline-Modus**
- **Short-Cuts für wichtige Funktionen**
- **Performancesteigerung bei Dateiverarbeitung**
- **Vereinfachte Bearbeitung von In- und Output-Variablen**
- **Erweiterungen bei der Verarbeitung über FTP**
- **Anbindung von Business Objects**
- **Webservice für die erweiterte Anbindung von Microsoft Excel**
- **Vereinfachung der Administratorarbeit**

Ausblick auf ZAGREUS 1.3

Wer glaubt, dass wir uns nun eine schöpferische Pause gönnen wollen, irrt. Durch erstes Feedback angespornt, machen wir uns umgehend an die Realisierung neuer Funktionen:

- Versionierung von Scripts
- Anbindung von Webservices
- Ressourcenverteilung auf Basis von verteilten Prioritäten für Scripts oder User
- Verallgemeinerung der System-Action
- Script-in-Script: Ein Script ruft ein weiteres auf und reagiert auf dessen Ergebnis.
- Auslagerung der Log-Dateien auch als Textdatei zur weiteren Verarbeitung
- Interaktion mit anderen Zagreus-Servern
- Und einiges mehr ...